

Ramen vervangen – handleiding van HORNBAACH

Dit heb je nodig voor jouw project!

Materialen	Gereedschap
<ul style="list-style-type: none"><input type="checkbox"/> Raam<input type="checkbox"/> Schroeven<input type="checkbox"/> Raamgreep<input type="checkbox"/> PU-schuim<input type="checkbox"/> Compriband<input type="checkbox"/> Kozijnankers	<ul style="list-style-type: none"><input type="checkbox"/> Stanley mes<input type="checkbox"/> Wiggen<input type="checkbox"/> Werkhandschoenen<input type="checkbox"/> Decoupeerzaag<input type="checkbox"/> Boormachine<input type="checkbox"/> Waterpas

Stap-voor-stap – Zo werkt 't!

Hier kun je iets noteren

Stap 1.

Als eerste moet je het oude raam uit het kozijn tillen.



Stap 2.

Vervolgens kun je het oude kozijn doorzagen.



Stap 3.

Nu kun je de afzonderlijke delen er stuk voor stuk uit nemen. Eventuele schade aan het pleisterwerk, metselwerk of de isolatie kun je nu nog herstellen. Voordat je het nieuwe raam erin kunt zetten, moet je de sluitpenen van het nieuwe raam eruit slaan en het raam uit het kozijn nemen. Sla de onderlegklemmen van staalplaat erin en boor de pluggaten in het raamkozijn.



Stap 4.

Plak vervolgens de meegeleverde compressieband voor de afdichting tussen het kozijn en het metselwerk op het raamkozijn.



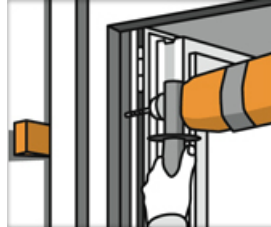
Stap 5.

Zet het raamkozijn zo in de muuropening, dat het ruwweg naar alle kanten is uitgelijnd. Zet het met wiggen vast en lijn het nu gelijkmatig uit. Test de functie van het raam door hem provisorisch in het kozijn te hangen en uit te proberen. Het raam moet daarbij wel stevig in de raamopening zitten!



Stap 6.

Boor daarna de pluggaten in het metselwerk en zet de kozijnankers erin. Nu kun je de vleugel er weer inhangen en de functie nog een keer controleren.



Stap 7.

Met de schroeven kun je het raam goed afstellen.



Stap 8.

Nu moet je alleen nog de spleet tussen raamkozijn en metselwerk met pu-schuim vullen. Zorg ervoor dat de voeg aan de binnenkant dampdicht is. Wanneer het schuim droog is, kun je de uitpuilende resten eraf snijden en de wiggen verwijderen. Holle ruimten vul je nog een keer bij met schuim.

